



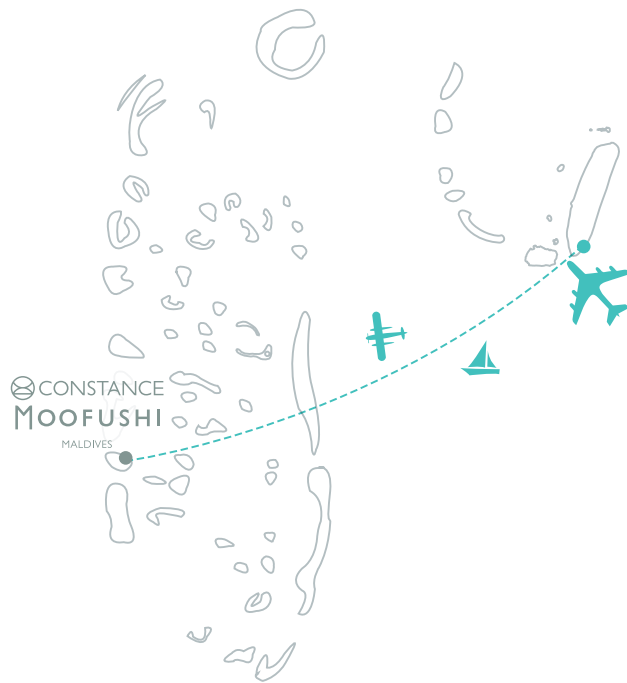
CONSTANCE  
MOOFUSHI  
MALDIVES

PLONGEZ DANS  
LES JOIES D'UN LUXE  
SIMPLE

FICHE TECHNIQUE

# CONSTANCE MOOFUSHI

Délaissez votre quotidien pour profiter de l'harmonie régénératrice de l'hôtel 5\* Constance Moofushi. Paradis de la plongée, cette île-hôtel sur pilotis est nichée dans un atoll magique, juste sur la voie migratoire des raies Manta. Lâchez prise. Détendez-vous. Et laissez la limpidité des eaux turquoise de ce lieu remplir votre âme. Profitez de l'isolement autant qu'il vous convient. Dans tous les cas, le bonheur est au rendez-vous.



## SITUATION

Le resort est situé au sud de l'atoll Ari aux Maldives et est largement considéré comme l'un des meilleurs sites de plongée sous-marine et de plongée avec masque et tuba du monde, et tout ça à seulement 25 minutes de l'aéroport international de Malé.

## SERVICES ET ACTIVITÉS



ALL-INCLUSIVE  
HOTEL



RESTAURANTS  
& BARS



SPA



DIVING



HONEYMOON  
WEDDING



CONCIERGERIE



GROUPS &  
INCENTIVE



SOMMELLERIE

## TEMPS FORTS DE VOTRE SÉJOUR

Tentez d'apercevoir une raie Manta dans l'un de 32 sites de plongée situés à une demi-heure du resort.

Profitez du bleu spectaculaire de l'océan depuis un hydravion.

Explorez la lagune à bord d'un dhoni.

## CONTACT

**Constance Moofushi Maldives**  
South Ari Atoll, 00200 – Maldives  
Telephone number: (960) 668 1010  
Administration Fax: (960) 668 0509  
mkt@constancehotels.com

**Constance Hotels, Resorts & Golf**  
40609 Centre de Flacq, Mauritius – Indian Ocean  
www.constancehotels.com

**Réservation**  
Telephone number: (230) 402 27 77 / 402 27 72  
Fax: (230) 402 26 16  
resa@constancehotels.com

**Siège Social**  
Telephone number: (230) 402 29 00  
Fax: (230) 402 29 09  
mkt@constancehotels.com



## HÉBERGEMENT

Les Beach et Sand villas disposent de l'air conditionné, d'un ventilateur de plafond, d'une salle de bains, d'une douche, de toilettes, d'un sèche-cheveux, d'une connexion Wi-Fi gratuite, d'une télévision à écran LCD - Hospitality TV avec vidéo à la demande, chaînes TV sélectionnées, d'un téléphone, d'un mini-bar, d'un coffre-fort, d'un service à thé et café, machine à café Nespresso et d'une terrasse en bois.



24 BEACH VILLAS

(57 m<sup>2</sup>)

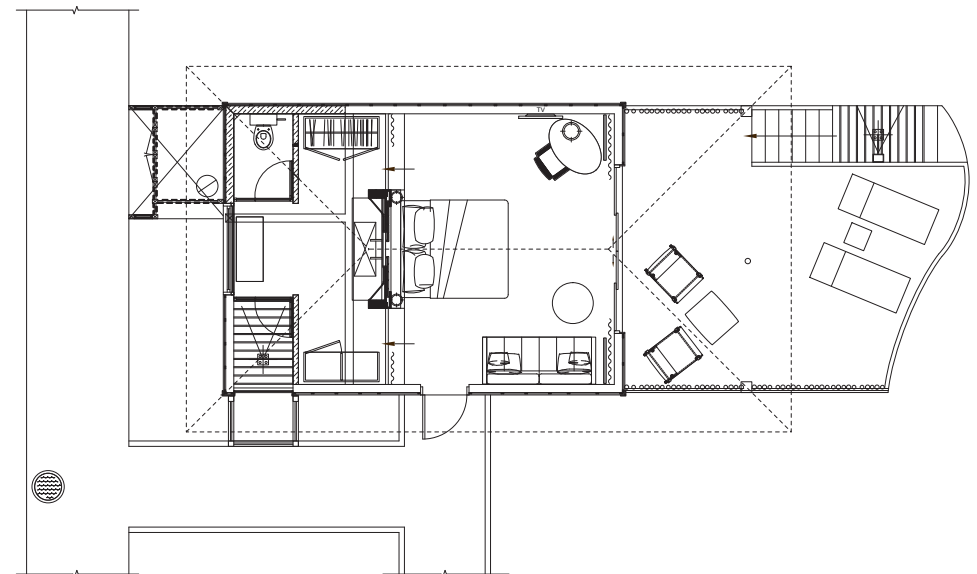
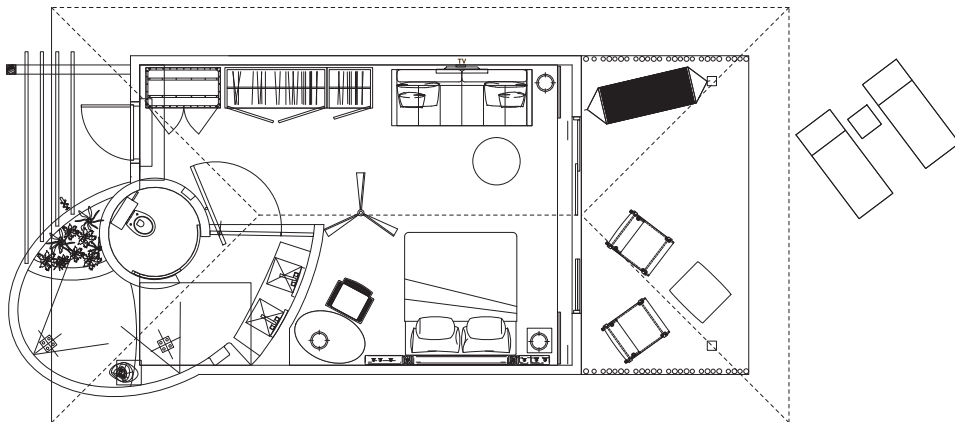
2 adultes + 1 lit additionnel (adulte ou enfant de moins de 13 ans)



17 SAND VILLAS

(66 m<sup>2</sup>)

2 adultes + 1 lit additionnel (adulte ou enfant de moins de 13 ans)



## HÉBERGEMENT

Les Water Villas disposent de l'air conditionné, d'un ventilateur de plafond, d'une salle de bains, d'une douche, de toilettes, d'un sèche-cheveux, d'une connexion Wi-Fi gratuite, d'une télévision à écran LCD - Hospitality TV avec vidéo à la demande, chaînes TV sélectionnées, d'un téléphone, d'un minibar, d'un coffre-fort, d'un service à thé et café, machine à café Nespresso et d'une terrasse en bois.

Toutes les Senior Water Villas disposent de l'air conditionné, d'un ventilateur de plafond, d'une salle de bain avec baignoire extérieure, double vasque, douche, de toilettes, sèche-cheveux, WI-Fi gratuite, d'une télévision à écran LCD - Hospitality TV avec vidéo à la demande, chaînes TV sélectionnées, d'un téléphone, d'un minibar, d'un coffre-fort, d'un service à thé et café et d'une terrasse en bois, machine à café Nespresso, Balance, Enceinte Bluetooth Boss.



39 WATER VILLAS

(66 m<sup>2</sup>)

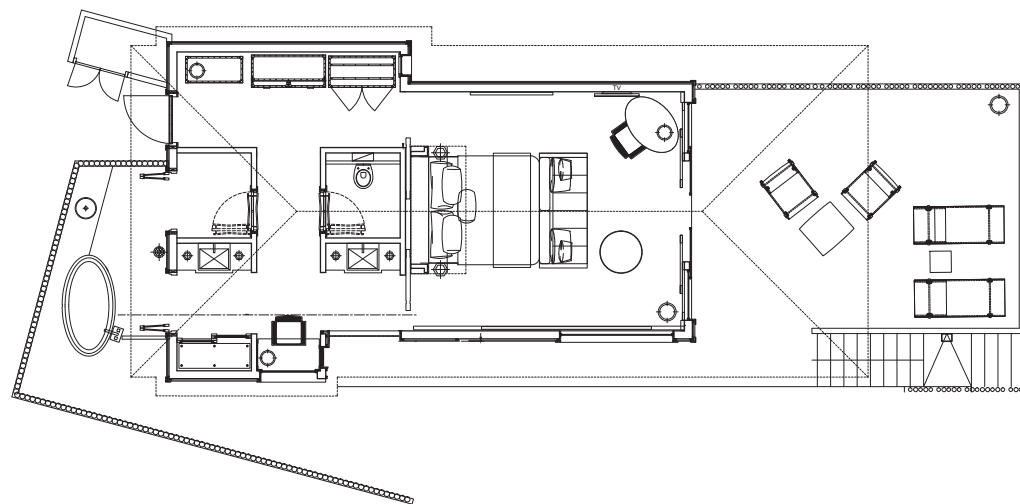
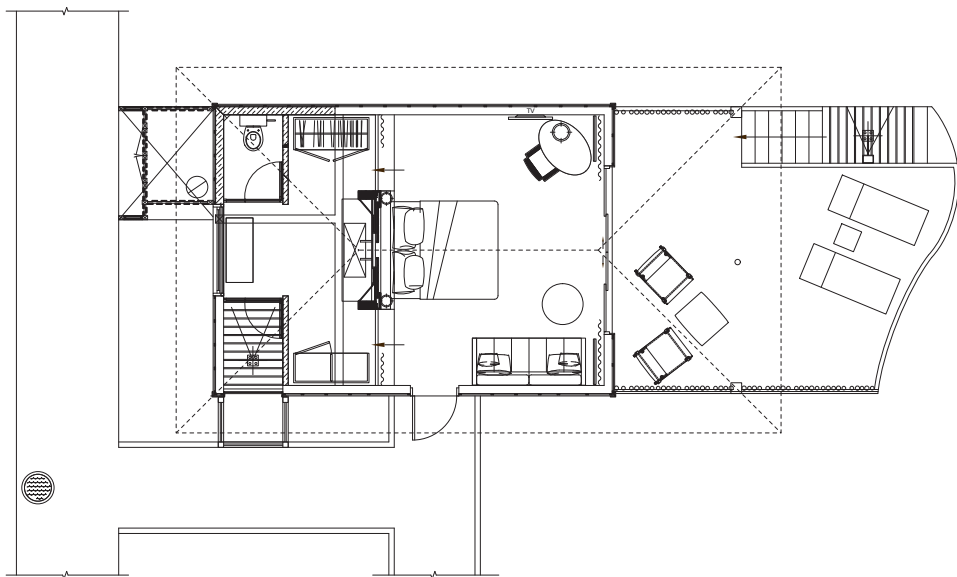
2 adultes + 1 lit additionnel (adulte ou enfant de moins de 13 ans)



30 SENIOR WATER VILLAS

(94 m<sup>2</sup>)

2 adultes + 1 lit additionnel adulte ou 2 lits additionnels pour deux enfants de moins de 13 ans



## RESTAURANTS

*Constance Moofushi possède 2 restaurants et 2 bars et les clients de l'hôtel peuvent aussi profiter du forfait tout-compris pendant leur séjour. Des options alimentaires pour les enfants sont disponibles dans tous les restaurants.*

### MANTA

200 couverts

Heures d'ouvertures : Petit-déjeuner: De 07.30 à 10.30 / Déjeuner: De 12.30 à 14.30 / Diner: De 19.30 à 22.00

Restaurant principal avec buffet, "Voyage autour du monde" est le thème de ce restaurant dans le sable. Il offre une cuisine live, composée de plats simples mais savoureux. Une interaction entre les chefs et les clients de l'hôtel est l'une des plus grande priorité de ce buffet, dont les thèmes changent chaque jour, allant de pizzas croustillantes à des spécialités culinaires des Maldives. Une magnifique cave à vin se vante d'une large sélection de choix du sommelier avec plus de 12, 000 bouteilles de différents pays et une carte des vins exclusive de 125 références en formule tout compris et plus de 300 références dans la carte des vins payante. L'extension du restaurant sur l'eau permet aux clients de l'hôtel de profiter plusieurs fois par semaine de spécialités "à la carte" ou de soirée particulière, tout en appréciant une vue admirable sur les eaux translucides de l'océan Indien.

### ALIZÉE

40 couverts

Heures d'ouverture : Diner: De 19.30 à 22.00 (A la carte ou menus particuliers)

Le restaurant à la carte "Beach grill" est situé à quelques pas de la mer, sur une plage de sable blanc, le beach grill possède une atmosphère relaxante et très décontractée. Le menu offre une sélection de bœuf Wagyu, de thon à nageoires jaunes ou de caviar. Les poissons et fruits de mer locaux sont grillés à la perfection au charbon de bois.



## BARS

*Constance Moofushi Maldives a 2 bars et les clients apprécient all inclusive package pendant leur séjour. Des options alimentaires pour les enfants sont disponibles dans tous les restaurants.*

### MANTA Bar

90 places

Heures d'ouverture : De 10.30 à 00.30

Jouxtant le restaurant principal, Manta est le bar principal et possède une atmosphère vivante, chaleureuse et tropicale avec des espaces ouverts, les pieds dans le sable. Une large sélection de boissons est servie au bar, comprenant des cocktails tropicaux typiques et des cocktails sans alcool. Après le dîner, le bar est l'endroit parfait pour profiter d'un cocktail tout en écoutant ou en dansant sur des titres sélectionnés par notre DJ.

### TOTEM Bar

56 places

Heures d'ouverture : De 10.30 à 23.00

Le déjeuner : De 12h30 à 15h30

High Tea : De 16h00 à 18h00

Le bar est situé sur la plage, derrière la piscine, sous un abondant auvent formé par des arbres indigènes, et offre une décoration taillée dans du bois flottant. Le Totem bar est le lieu parfait pour profiter d'un smoothie de fruits frais ou pour déguster un choix de thés glacés fraîchement préparés... de délicieux hamburgers, des sandwiches ainsi que des salads se trouvent au menu du déjeuner. Ce bar est aussi l'un des endroits les plus romantiques pour assister à un coucher de soleil sur la plage.



## CONSTANCE SPA



Le ravissant Constance Spa de Moofushi est installé sur une jetée en bois surplombant les eaux paisibles de l'océan Indien, avec un espace relaxation ombragé. Venez pour vous détendre, vous ressourcer, purifier votre corps, hydrater votre peau ou simplement profiter de l'instant présent : c'est vous qui décidez. Notre équipe hautement qualifiée se tient à votre disposition pour vous aider à choisir les soins les mieux adaptés à vos besoins.

### LES SOINS

Faites votre choix dans la fabuleuse gamme de massages, soins visage et corporels Constance Spa Classic utilisant nos produits aromatiques naturels inspirés par la flore de l'océan Indien.

### LES INSTALLATIONS

- 8 espaces de soins (6 chambres simples & 2 chambres doubles)
- 1 Pavillon Yoga

### HORAIRES D'OUVERTURE

Pour les soins : tous les jours de 9h00 à 21h00  
Sport : 07h00 à 20h00

## AUTRES ÉQUIPEMENTS



### AUTRES ÉQUIPEMENTS & ACTIVITÉS

- Piscine
- Salle de sport intérieure et extérieure
- Plongée sous-marine
- Excursions en Dhoni (bateau local)
- Pêche au gros
- Snorkeling
- Sports nautiques non motorisés
- Boutique
- Accès à Internet
- Blanchisserie
- Baby Sitting
- Infirmerie
- Salon de divertissement

## ACTIVITÉS SPORTIVES

### Gratuites

Salle de Gym entièrement équipée, beach-volley, billard américain au "Entertainment Lounge", Sports nautiques non motorisés tels que top cat, catamaran (cours d'initiation obligatoire payant), pédalo®, planche à voile, kayak et plongée avec tuba incluant les équipements, billard, fléchettes, échecs géants, yoga, baby-foot, conférences sur la biologie marine, spectacle de flair, spectacle de danse et de musique Boduberu, animation par DJ, visite de l'arrière de la maison, dégustation de vin, cours de cocktail.

### Payantes

Cinefushi (cinéma en plein air), yoga, expérience sur des bancs de sable, croisière au coucher de soleil dans un Dhoni traditionnel, rencontre avec des dauphins (à bord d'une vedette ou d'un Dhoni), visite de villages locaux, pêche traditionnelle au coucher de soleil, location de bateaux privés, plongée avec masque et tuba, pêche, plongée (PADI), cocktail au coucher du soleil, dîner au clair de lune, dîner à table basse, expérience gastronomique et vinicole, déjeuner au lagon, cours de cuisine .

### Exploration Snorkeling

Cette escapade de 30 à 40 minutes proche d'un paradis pour plongeurs, vous permettra de découvrir les merveilles sous-marines. Nager le long du récif, et être à l'affût d'un poisson porc-épic, une tortue caret, des nuages d'Anthias orange, et, si vous êtes chanceux, rencontrer un poisson Napoléon ou des raies. Ce voyage est adapté de façon à satisfaire tout le monde, le matin ou l'après-midi, plongeur débutant ou expérimenté, du moment que vous êtes un bon nageur ou un amoureux des poissons ! Si vous ne vous sentez pas à l'aise, vous pouvez participer au programme de « Plongée pour débutant ».

### Expérience de plongée

Découvrez le paradis sous-marin de l'atoll d'Ari Sud connu comme l'un des meilleurs spots de plongée au monde. Explorez notre spectaculaire récif à quelques mètres de la plage, qui abrite la vie marine exotique ; des raies et des rascasses volantes et anguilles. L'eau qui entoure Constance Moofushi est également sur la route de migration des mantas, des requins baleines, des dauphins et des aigles de mer.

De 15 à 20 minutes en bateau de l'île, nous avons environ 30 sites de plongée dont certains des meilleurs spots de plongée que les Maldives puissent offrir, par exemple ; le Shark Channel (plongée avec DPV), Himandhoo Thila avec des coraux mous incroyables, Bojamodhi Manta point (l'un des meilleurs points Manta pendant la saison manta), Dega Thila, Panettone, Malhoss Thila, pour n'en nommer que quelques-uns. Un monde marin impressionnant pour des plongées sous-marine, à la hauteur de vos attentes!

La Bluetribe, notre centre de développement avec nos instructeurs PADI 5 étoiles, ont été récompensés à plusieurs reprises par les "Leading Dive Resorts of the world and Indian Ocean" et a été nommé comme le centre de plongée PADI numéro 1 pour la formation et l'excellence des plongeurs des Maldives depuis son ouverture en 2010.

Des cours de plongée (avec la partie théorique) sont également disponibles avant l'arrivée à l'hôtel.

### Pêche traditionnelle au coucher du soleil

Vous voulez essayer de vous attaquer au sport national Maldivien? Venez avec nous pêcher la nuit sur un Dhoni. Laissez Moofushi vous emmener au meilleurs secrets des lieux de pêche. La pêche de fond au moulinet à la main est très populaire et, avec un peu de chance, vous reviendrez avec les meilleurs poissons de récif : Grouper, Rainbow Runner, Green Job et le Blue Fin Jack.

### Escapade Romantique

Un trésor inoubliable avec un repas romantique sur notre banc de sable. Savourez la vue de nos eaux cristallines tout en appréciant votre petit déjeuner, déjeuner ou dîner servi avec une bouteille de vin mousseux sur votre propre banc de sable privé!

### Village Local

Venez visiter notre village de pêche local de Himandoo pour jeter un coup d'oeil aux modes de vie des Maldiviens. Contemplez les mosquées où les villageois font leurs prières quotidiennes, l'école primaire en plein air et le petit port de pêche. Il y a aussi une rue principale comprenant des magasins où vous trouverez des sarongs et des t-shirts à rapporter chez vous en souvenir de votre voyage. Des enfants locaux souriants vous accueilleront pendant que vous arpentez le village. L'océan vous procurera sans aucun doute ses plaisirs quand vous irez et rentrerez du village. Notez s'il vous plaît que de façon à respecter la religion musulmane des Maldives, la tenue appropriée devra être portée. N'hésitez pas à communiquer avec notre équipe de relations clientèle pour plus d'informations.

### Pêche au gros "Trolling" le Style Maldivien

Préparez-vous pour une excursion de toute une vie ; attrapez le poisson dont vous avez toujours rêvé incluant des Sailfish, des Wahoo, des Thons jaunes, des Dorades et des Marlins Bleus, Noirs et Rayés. Notre équipe maldivienne expérimentée fera de votre grand jeu de pêche, une expérience vraiment mémorable. Nous espérons pouvoir vous accueillir rapidement à bord ! Une réservation à l'avance est nécessaire pour pouvoir profiter comme il se doit de cette sortie.

### Croisière au coucher du soleil sur un Dhoni traditionnel

Une croisière romantique et relaxante dans les eaux du large sur un bateau traditionnel, le « Dhoni ». Tout en appréciant la charmante croisière, vous pouvez jouir d'un magnifique coucher de soleil sur le pont. Notre aimable équipage vous servira un vin pétillant et les canapés spéciaux du chef. Avec un peu de chance, des dauphins pourront même vous distraire en dansant au rythme des vagues sous le superbe coucher de soleil : une expérience inoubliable!





## INFORMATIONS UTILES



Fuseau Horaire: GMT + 5 +1h pour Moofushi

Monnaie Locale : Rufiyaa (Les dollars US sont largement acceptés aux Maldives).

Langue officielle : Dhivehi (L'anglais est fortement parlé)

Un Visa de 30 jours à partir de la date d'arrivée pour tous les visiteurs - Il est important de vérifier cette information avant le départ.

Un vaccin contre la fièvre jaune peut être demandé (selon le pays d'origine)

Code Pays : + 960.

Alimentation électrique : 220 volts

Prises : UK / Adaptateurs disponibles

### LES NATIONALITÉS AU RESORT

Langues parlées: Anglais, français, italien, allemand, chinois, russe, arabe, espagnol et portugais.

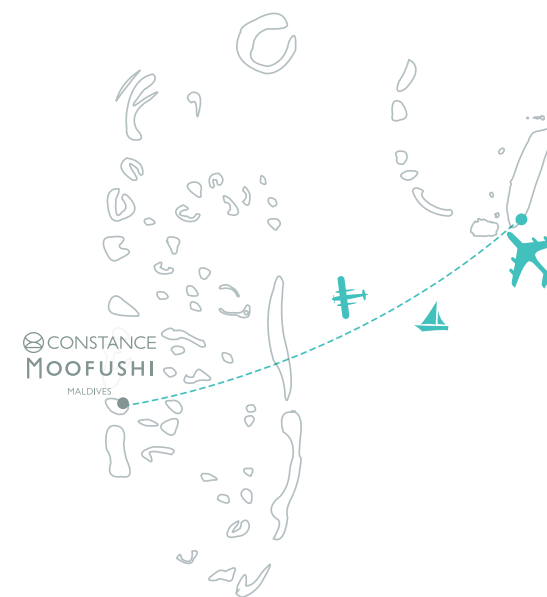
### PAIEMENT À L'HÔTEL

Monnaies acceptées : USD, EURO, GBP, AUSTRALIAN \$, SWISS FRANC, SING \$, Maldivian Rufiyaa

Liquide accepté : Oui

Cartes de crédit acceptées : VISA, MASTER, AMEX, Union Pay, Maestro et JCB

## TRANSFERS



### L'ARRIVÉE AUX MALDIVES

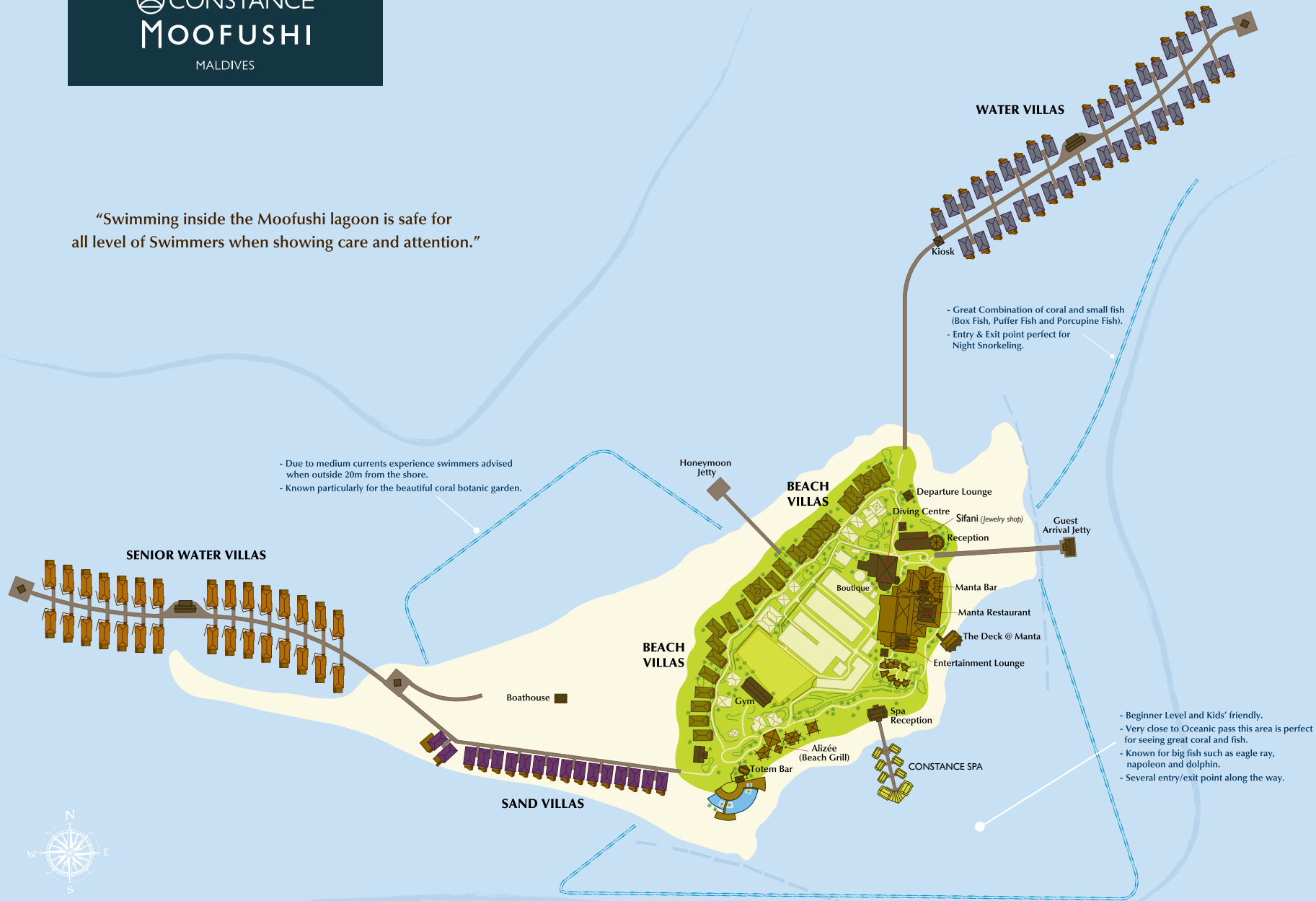
Aéroport International des Maldives

Arrivé à l'aéroport International Velana des Maldives, le client est accueilli par nos représentants. Pour toute arrivée après 15.30, les clients peuvent organiser un transfert avec nous pour être escortés à l'hôtel qu'ils ont pré-réservé de leur côté pour leur escale sur Malé. Pour toute arrivée avant 15.30, le client est accueilli par nos représentants et conduit vers un hydravion Trans Maldivian Airways, le comptoir d'enregistrement se trouve à environ 20 mètres du hall d'arrivée. Un bus conduira le client directement à l'aéroport prévu pour les hydravions Trans Maldivian Airways qui se trouve à 10 minutes de l'aéroport international. Le client sera enregistré sur un vol à destination de Constance Moofushi.

L'aéroport « Trans Maldivian Airways » est ouvert de 06.00 à 17.00. A l'arrivée à l'aéroport TMA, le client est accueilli par nos représentants et dirigés vers le "Constance Lounge", notre salon de départ. Boissons chaudes et autres rafraîchissements ainsi que des collations sont proposés gracieusement. L'accès à l'internet est également disponible. Les représentants de Trans Maldivian Airways accompagneront les clients vers le port de départ où ils prendront leur hydravion. Pour information le temps d'attente varie entre 45 minutes et 1h30. En arrivant au Constance Moofushi, notre équipe de la Relation Clientèle accueillera le client et le conduira vers sa villa.

Le "Constance Lounge" à l'aéroport de Malé est désormais accessible gratuitement au retour des clients jusqu'à 21.00 et les facilités tels que le wifi, snacks et boissons sont offerts. Le poids maximum accepté par personne pour les bagages en soute est de 20 kgs et 5 kgs pour le bagage à main. Tout excédent de bagages sera facturé et devra être réglé directement à Trans Maldivian Airways au coût de \$ 5.00, + taxe gouvernementale de 16%, par kilo (sous réserve de modification). Conformément aux normes internationales, un bagage unique en soute de 30 kgs ou plus sera refusé. Pour les besoins de réservations de transferts en hydravion avec la Trans Maldivian Airways, il est impératif de communiquer la date de naissance des enfants de moins de 18 ans voyageant avec leurs parents.

"Swimming inside the Moofushi lagoon is safe for all level of Swimmers when showing care and attention."



- Due to medium currents experience swimmers advised when outside 20m from the shore.  
 - Known particularly for the beautiful coral botanic garden.

- Great Combination of coral and small fish (Box Fish, Puffer Fish and Porcupine Fish).  
 - Entry & Exit point perfect for Night Snorkeling.

- Beginner Level and Kids' friendly.  
 - Very close to Oceanic pass this area is perfect for seeing great coral and fish.  
 - Known for big fish such as eagle ray, napoleon and dolphin.  
 - Several entry/exit point along the way.

