



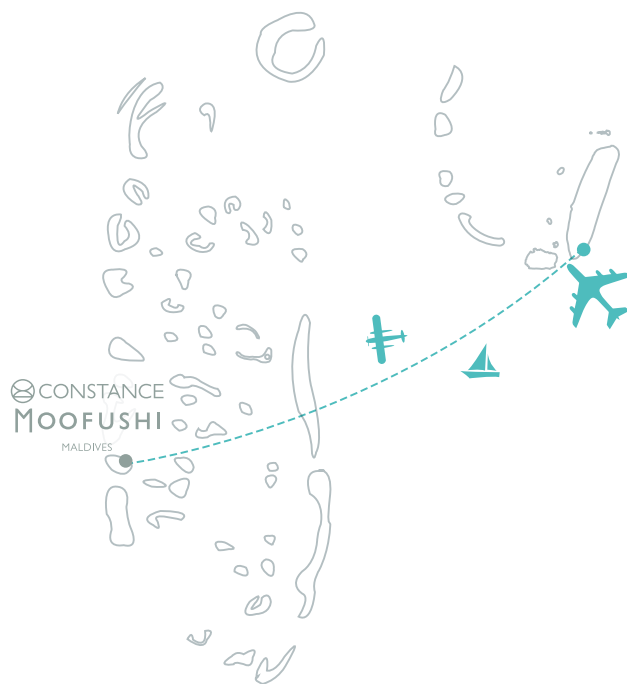
CONSTANCE
MOOFUSHI
MALDIVES

IMMERGITI
NELLA GIOIA
DEL LUSSO A PIEDI
NUDI

SCHEDA TECNICA

CONSTANCE MOOFUSHI

Lasciati rigenerare ogni giorno dall'armonia del Constance Moofushi. Vero paradiso a 5* per le immersioni, quest'isola-resort è adagiata in un magico atollo, lungo la rotta migratoria delle mante. Lasciati andare. Rilassati. Lascia che le acque turchesi e cristalline rinvigoriscano la tua anima. Divertiti o goditi la massima privacy, fai ciò che ti rende felice. Sarà l'entusiasmo a guidare il tuo viaggio.



POSIZIONE

Il Constance Moofushi Maldives è situato nell'Atollo di Ari Sud ed è ampiamente riconosciuto come uno dei migliori siti diving del mondo. Unisce lo stile Robinson Crusoe chic, di un resort di lusso da vivere a piedi nudi, con gli standard d'eccellenza di Constance Hotels & Resorts.

SERVIZI



ALL-INCLUSIVE HOTEL



RESTAURANTS & BARS



SPA



DIVING



HONEYMOON WEDDING



CONCIERGE



GROUPS & INCENTIVE



SOMMELLIERE

CONTATTI

Constance Moofushi Maldives

South Ari Atoll, 00200 – Maldives
Telephone number: (960) 668 1010
Administration Fax: (960) 668 0509
mkt@constancehotels.com

Constance Hotels, Resorts & Golf
40609 Centre de Flacq, Mauritius – Indian Ocean
www.constancehotels.com

Central Reservation Office
Telephone number: (230) 402 27 77 / 402 27 72
Fax: (230) 402 26 16
resa@constancehotels.com

Head Office
Telephone number: (230) 402 29 00
Fax: (230) 402 29 09
mkt@constancehotels.com

RENDI SPECIALE IL TUO SOGGIORNO

Cogli l'occasione di vedere le mante in uno dei 32 siti di immersione ad appena mezz'ora di distanza dal resort.

Goditi una vista mozzafiato del blu dell'oceano dall'idrovolante.

Esplora la laguna a bordo di un tipico dhoni.



SISTEMAZIONI

Tutte le Beach Villa e le Sand villa dispongono di aria condizionata, ventilatore a soffitto, bagno, doccia, WC, asciugacapelli, salotto, connessione WI-FI gratuita, TV LCD, TV Hospitality, telefono, mini-bar, cassetta di sicurezza, e tutto il necessario per preparare tè e caffè. Macchina Nespresso, terrazza privata in legno.



24 BEACH VILLA

(57 m²)

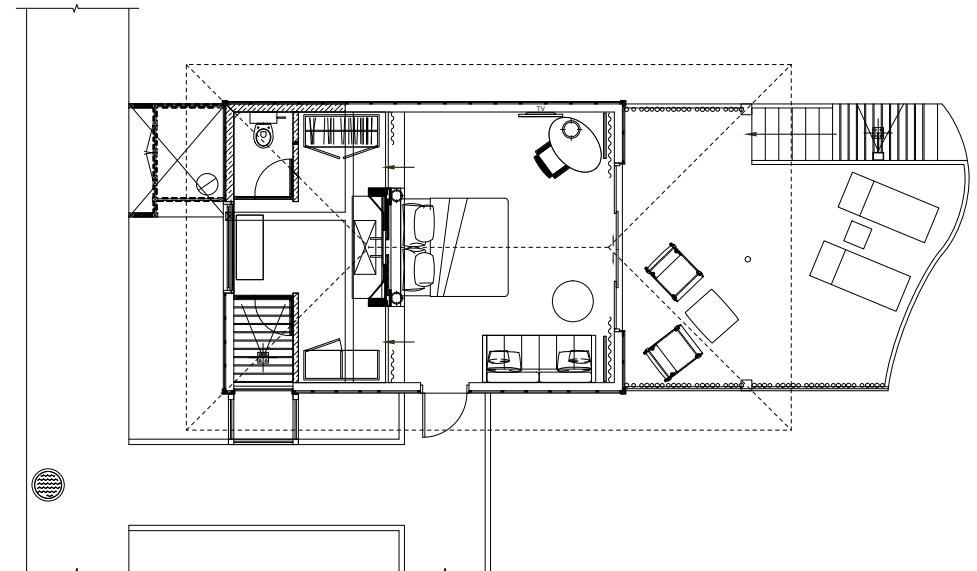
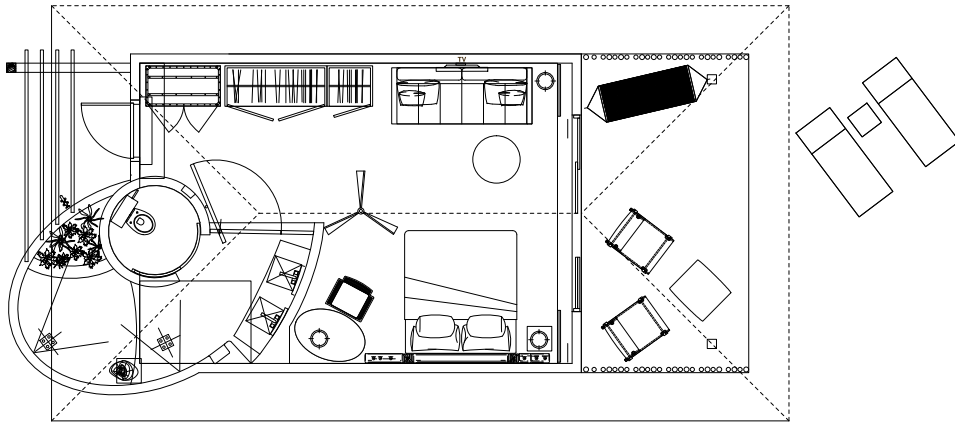
Ospitano un massimo di 2 adulti + 1 persona in letto extra (adulto o bambino di età inferiore ai 13 anni)



17 SAND VILLA

(66 m²)

Ospitano un massimo di 2 adulti + 1 persona in letto extra (adulto o bambino di età inferiore ai 13 anni)



SISTEMAZIONI

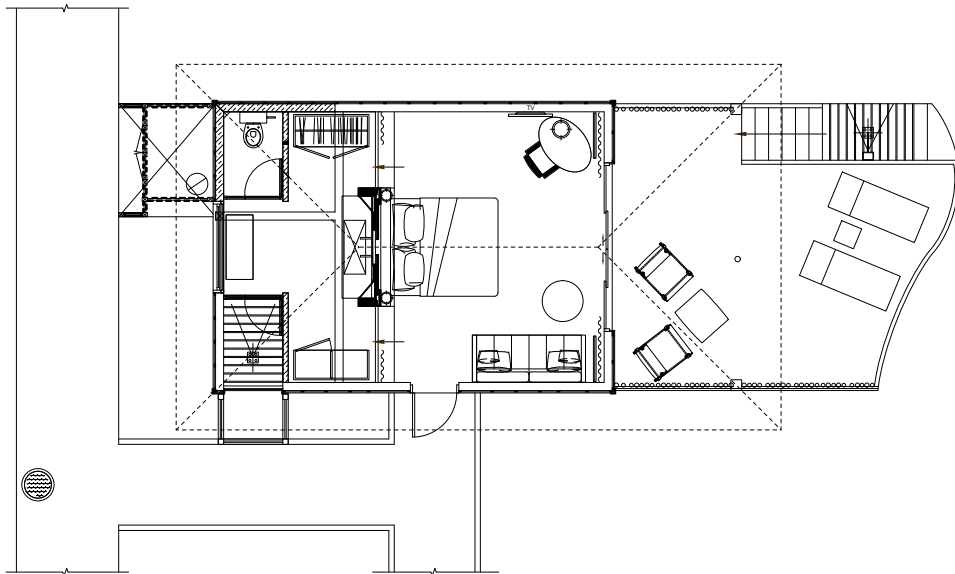
Tutte le Water Villa dispongono di aria condizionata, ventilatore a soffitto, bagno, doccia, WC, asciugacapelli, connessione WI-FI gratuita, TV LCD, Hospitality TV, telefono, mini-bar, cassetta di sicurezza, e tutto il necessario per preparare tè e caffè. Macchina Nespresso, terrazza privata in legno. Tutte le Senior Water Villa dispongono di aria condizionata, ventilatore a soffitto, bagno con vasca esterna, doppio lavabo, doccia, WC, asciugacapelli, salotto, connessione WI-FI gratuita, TV LCD, Hospitality TV, telefono, mini-bar, cassetta di sicurezza e tutto il necessario per preparare tè e caffè. Macchina Nespresso, Bilancia, Speaker Bluetooth Boss, terrazza privata in legno.



39 WATER VILLA

(66 m²)

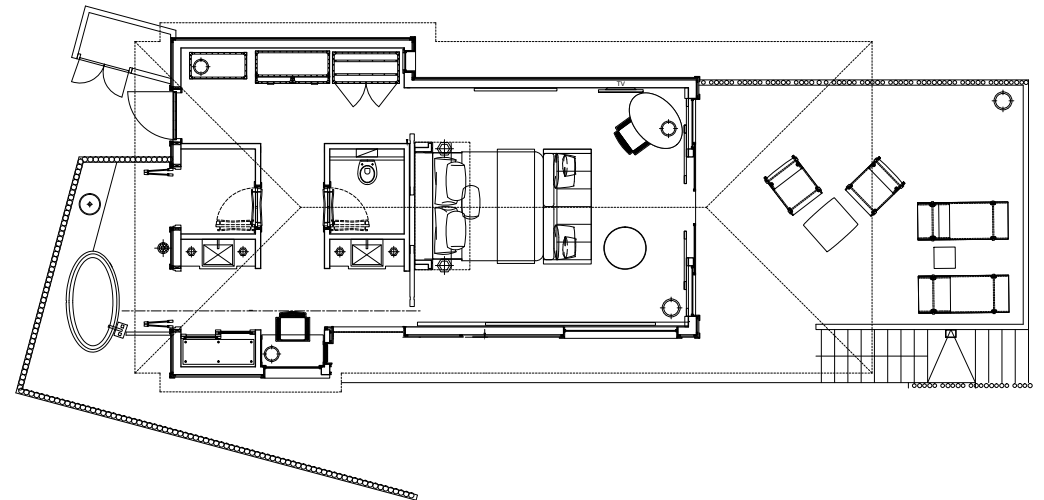
Ospitano un massimo di 2 adulti + 1 persona in letto extra (adulto o bambino di età inferiore ai 13 anni)



30 SENIOR WATER VILLA

(94 m²)

Ospitano un massimo di 2 adulti + 1 adulto in letto extra, oppure 2 letti extra per bambini di età inferiore ai 13 anni



RISTORANTI

Il Constance Moofushi Maldive ha 2 ristoranti e gli ospiti beneficiano del pacchetto all-inclusive.

In tutti i ristoranti è disponibile un menù per bambini.

MANTA

Ristorante principale a buffet (200 coperti)

Orari di apertura: Colazione 07h30-10h30 / Pranzo 12h30-14h30 / Cena 19h30-22h00

“Il giro del mondo” è il tema di questo ristorante sulla sabbia. Offre un'esperienza di cucina live proponendo piatti genuini e gustosi. L'interazione tra chef e ospiti è una peculiarità del buffet, dove ogni giorno si possono trovare proposte tematiche differenti, dalla pizza preparata nel forno a legna alle specialità maldiviane. La sua splendida cantina vanta un'ampia selezione di vini consigliati dal sommelier. Il deck esterno del ristorante direttamente sull'acqua, permette agli ospiti di avere una magnifica vista sull'Oceano Indiano.

ALIZÉE

Ristorante à la carte “Beach grill” (40 coperti)

Orari di apertura: cena 19h30-22h00 (à la carte o menù speciali)
Situato a pochi metri dal mare, su una spiaggia bianca, il beach grill ha un'atmosfera casual e rilassata. Alla sera, il beach grill serve una vasta selezione di portate di mare, oltre ad altre specialità come manzo Wagyu, tonno pinna gialla, caviale.



BAR

Il Constance Moofushi Maldive ha 2 bar e gli ospiti beneficiano del pacchetto all-inclusive. E' disponibile un menù per i bambini.

MANTA Bar

(90 posti a sedere)

Orario di apertura: Dalle 10h30 alle 00h30

Situato in prossimità del ristorante principale, con aree coperte e all'esterno, questo bar ha un'atmosfera vivace, tropicale e conviviale. Viene servita un'ampia scelta di drink, inclusi signature cocktail tropicali e analcolici. Dopo cena, il bar è il luogo perfetto per bere qualcosa, ascoltare musica o ballare sulle note dei brani selezionati dal nostro DJ.

TOTEM Bar

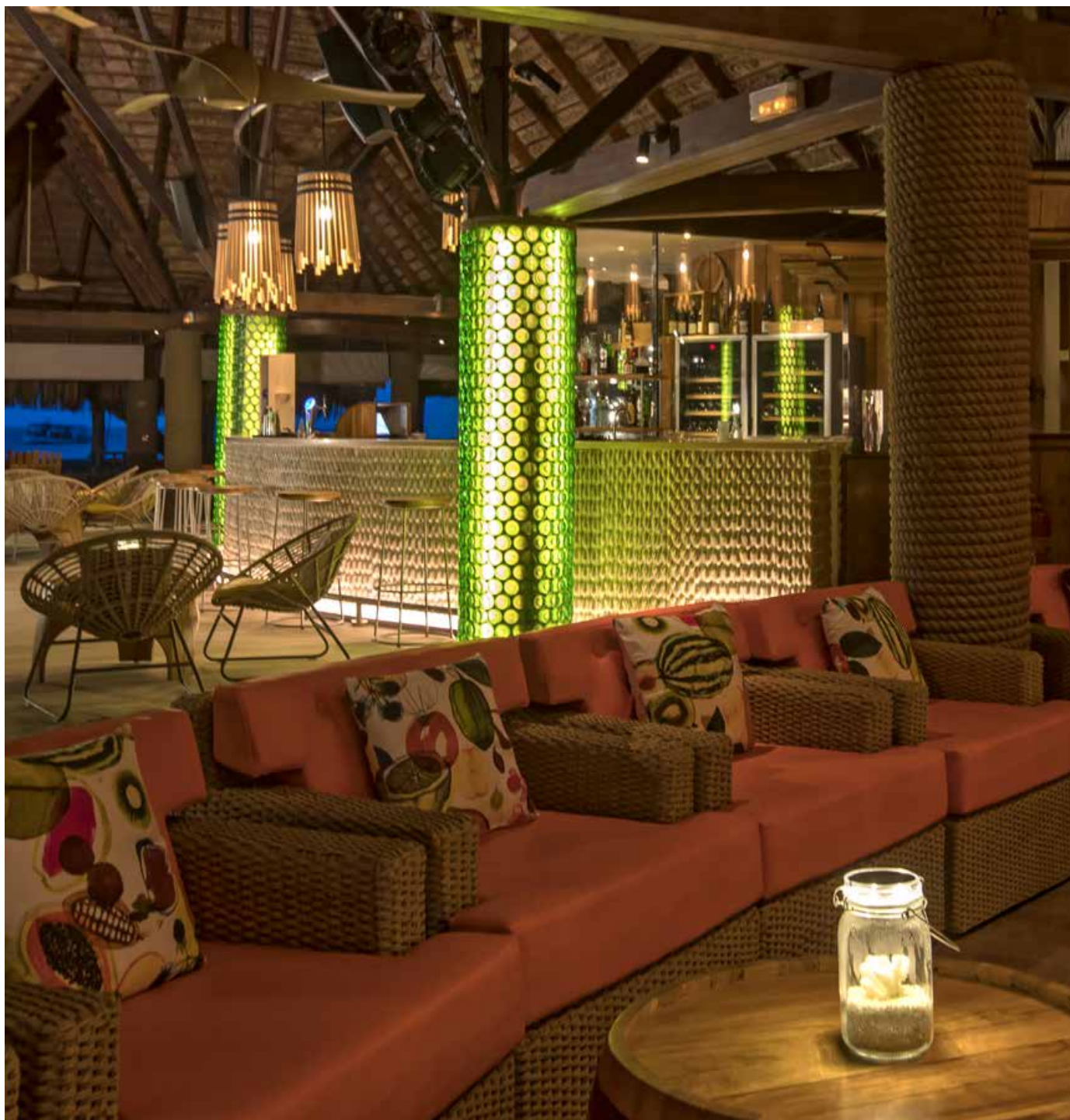
(56 posti a sedere)

Orario di apertura: Dalle 10h30 alle 23h00

Pranzo: dalle 12h30 alle 15h30

Tè del pomeriggio: dalle 16h00 alle 18h00

Il bar dallo stile shabby, protetto dagli alberi locali, è situato sulla spiaggia dietro la piscina, ed è caratterizzato da una decorazione etnica scolpita nel legno. Quando il sole è troppo forte, il beach bar è il posto giusto per gustare un fresco smoothie o un tè freddo aromatizzato... Il menù snack è servito a pranzo e nel pomeriggio. Questo bar è anche uno dei luoghi più romantici per prendere un aperitivo sulla spiaggia.





L'incantevole spa del Constance Moofushi si sviluppa lungo una passerella di legno sopra le tranquille acque dell'oceano e ha una zona relax appartata. Relax, ringiovanimento, detox, idratazione o semplice diletto: la scelta è solo tua. Il nostro team altamente qualificato è a tua disposizione per aiutarti a decidere qual è il trattamento migliore per le tue necessità. Ogni ospite riceve una Spa Experience Card, così possiamo prendere nota delle preferenze e degli obiettivi in ambito benessere, e personalizzare i trattamenti.

TRATTAMENTI

Scegli uno dei massaggi o trattamenti viso e corpo disponibili nel menu Constance Spa Classic, realizzati con prodotti aromatici naturali ispirati alle piante dell'Oceano Indiano.

SERVIZI SPA

- 6 cabine singole
- 2 cabine doppie

SERVIZI FITNESS

- Una palestra dotata di attrezzatura cardio, pesi e macchine
- Padiglione per lo yoga

ORARI DI APERTURA

Per i trattamenti: tutti i giorni 09h00 - 21h00

Per la palestra: tutti i giorni 07h00 - 20h00



- Piscina
- Palestra
- Centro diving
- Escursioni in dhoni (tipica imbarcazione maldiviana)
- Pesca sportiva
- Snorkeling
- Sport acquatici non motorizzati
- Boutique
- Accesso internet
- Lavanderia
- Servizio di baby-sitting
- Infermeria
- Sala giochi.

Gratuite

Palestra attrezzata, beach volley, sport acquatici non motorizzati come il catamarano (una sessione di orientamento con il nostro team è obbligatoria e a pagamento), pedalò, windsurf, kayak e snorkeling con equipaggiamento incluso, freccette, schacchi, yoga, calciobalilla, incontri con la biologa marina, in trattenimento con musica e DJ, wine tasting, cocktail class.

A pagamento

Fughe romantiche, crociere al tramonto a bordo di un dhoni tradizionale, giornata intera sull'isola deserta, gita alla ricerca dei delfini (barca veloce o dhoni), visita a villaggi locali, tradizionale pesca notturna, noleggio di barca privata, escursioni per lo snorkeling, pesca, diving (PADI). Cinefushi (cinema open-air), lezioni di yoga, cocktail al tramonto, cene speciali, Cooking Class.

Esplorazione Snorkeling – sito singolo

Una gita di 30/40 minuti nel più vicino paradiso per gli amanti dello snorkeling, ti permetterà di vivere un'esperienza a contatto con le meraviglie del mondo sottomarino. Nuotando lungo la barriera corallina è possibile vedere ricci di mare giganti, tartarughe marine Hawksbill e banchi di pesci arancioni Anthias, e con un po' di fortuna si possono incontrare il pesce Napoleone o il pesce Raggio. Questa escursione è ideale per tutti, di mattina o di pomeriggio, per principianti ed esperti: basta saper nuotare e amare i pesci! Se non vi sentite sicuri, potete partecipare al programma di snorkeling per principianti.

Fuga romantica

Avete mai sognato di essere Robinson Crusoe per un giorno? Il dhoni porterà voi e la vostra dolce metà su una stupenda isola deserta. Immaginatevi a passeggiare mano nella mano su un'immacolata spiaggia di sabbia bianca, mentre vi rilassate all'ombra di una palma e le onde lambiscono dolcemente i vostri piedi, o mentre esplorate la magnifica barriera corallina, nuotando nelle calde acque tropicali dell'Oceano Indiano. Quest'isola sarà vostra per mezza giornata o per tutto il giorno, dovete solo scegliere! Apprezzerete la privacy e la tranquillità di questo paradiso degli innamorati e conserverete per sempre il ricordo di questi momenti unici e indimenticabili. Sicuramente è l'esperienza più romantica!

Visita ad un villaggio locale

Visitate il villaggio di pescatori di Himandoo per avere un assaggio dello stile di vita maldiviano. Scoprirete la moschea, dove la gente del villaggio si reca quotidianamente a pregare, la scuola elementare a cielo aperto e la rimessa delle barche. Nella strada principale ci sono alcuni negozi in cui potrete trovare parei e magliette come ricordo del vostro viaggio. I bambini vi accoglieranno con un sorriso mentre girerete per il villaggio. L'oceano vi regalerà momenti speciali durante le traversate di andata e di ritorno dall'isola. Vi ricordiamo che per rispetto della cultura musulmana delle Maldive è consigliabile indossare un abbigliamento appropriato per questa gita. Per qualsiasi informazione fate pure riferimento al nostro staff.

Pesca sportiva "Trolling" in stile maldiviano

Preparatevi per la migliore battuta di pesca della vostra vita: catturerete i pesci che avete sempre sognato, come il pesce spada, il wahoo, il tonno giallo, il dorato e il Marlin striato, blu e nero. Il nostro equipaggio renderà la vostra battuta di pesca un'esperienza davvero indimenticabile. Non vediamo l'ora di avervi a bordo! Si consiglia di prenotare questa escursione di intera giornata con largo anticipo.

Pesca tradizionale notturna

Volete cimentarvi nella pratica dello sport nazionale maldiviano? Venite con noi per la pesca notturna sul dhoni. Lasciate Moofushi per andare a scoprire i siti più segreti per pescare. La pesca di fondo è molto popolare, e se sarete fortunati potrete agganciare all'amo il meglio che la barriera vi può offrire: cernie, carango arcobaleno, spigole e jackfish.

Crociera al tramonto a bordo di un dhoni tradizionale

Una crociera romantica e rilassante sul dhoni tradizionale. Mentre vi godrete il giro in barca, potrete ammirare un bellissimo tramonto dal piano superiore del dhoni. Il nostro equipaggio vi offrirà delle bollicine insieme a speciali stuzzichini preparati dallo chef. Con un po' di fortuna potrete avere un contatto ravvicinato con i delfini, che danzano al ritmo delle onde sotto un tramonto mozzafiato: un'esperienza che ricorderete per sempre!



INFORMAZIONI UTILI



Fuso orario: UTC + 5 +1 h per Moofushi

Moneta Locale: Rufiyaa (il dollaro americano è ampiamente accettato alle Maldive)

Lingua ufficiale: Dhivehi (l'inglese è ampiamente diffuso)

Un visto turistico, con validità di 30 giorni, viene rilasciato in arrivo all'aeroporto.

È consigliabile verificare questa informazione prima della partenza.

Può essere richiesto un certificato di vaccinazione per la febbre gialla (dipende dalla nazionalità e dal paese di provenienza)

Prefisso: + 960

Voltaggio: 220 volt

Prese: inglesi / adattatori disponibili

TEAM INTERNAZIONALE AL RESORT

Lingue parlate: Inglese, Francese, Italiano, Tedesco, Giapponese, Cinese, Malese, Russo, Coreano.

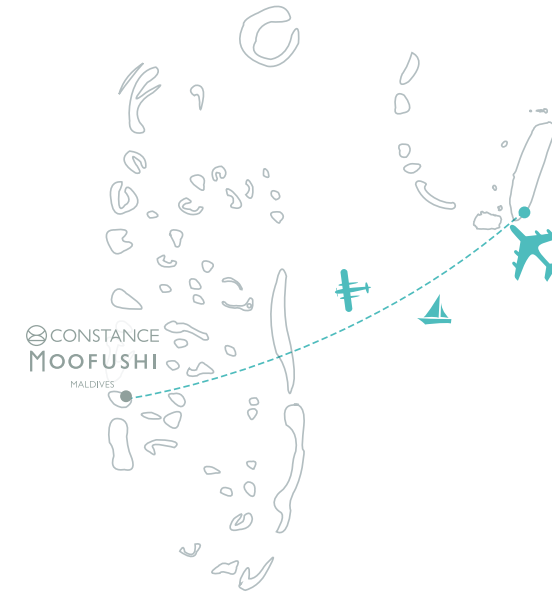
PAGAMENTI IN HOTEL

Monete Accettate: Dollaro Americano, EURO, SING \$,YEN, GBP, Rufia Maldiviana

Contanti: Accettati

Carte di credito accettate: VISA, MASTERCARD, AMEX, Union Pay, Maestro e JCB

TRANSFERS



ARRIVO ALLE MALDIVE

Aeroporto internazionale delle Maldive

Dopo l'arrivo all'aeroporto Internazionale Velana delle Maldive, gli ospiti vengono accolti dal nostro team all'aeroporto. Se l'arrivo è previsto dopo le 15h30, gli ospiti vengono accompagnati all'hotel precedentemente prenotato a Male. Se gli ospiti arrivano prima delle 15h30, vengono invece accompagnati al banco del check-in dell'idrovolante (Trans Maldivian Airways), che dista circa 20 metri dall'area arrivi internazionali. Dopo la registrazione sul volo prenotato per il Constance Moofushi, gli ospiti vengono accompagnati al minibus per il trasferimento diretto al terminal TMA, a circa 10 minuti di distanza. Per le partenze con voli internazionali prima delle 8h45 (orario di Male), gli ospiti devono lasciare l'isola la sera precedente.

Il terminal Trans Maldivian Airways (TMA) è aperto dalle 6h00 alle 17h00. I clienti vengono accolti dal nostro team e accompagnati alla lounge Constance, dotata di comode poltrone, connessione internet, tè, caffè e bibite analcoliche. Infine vengono portati al gate dell'idrovolante per salire a bordo.

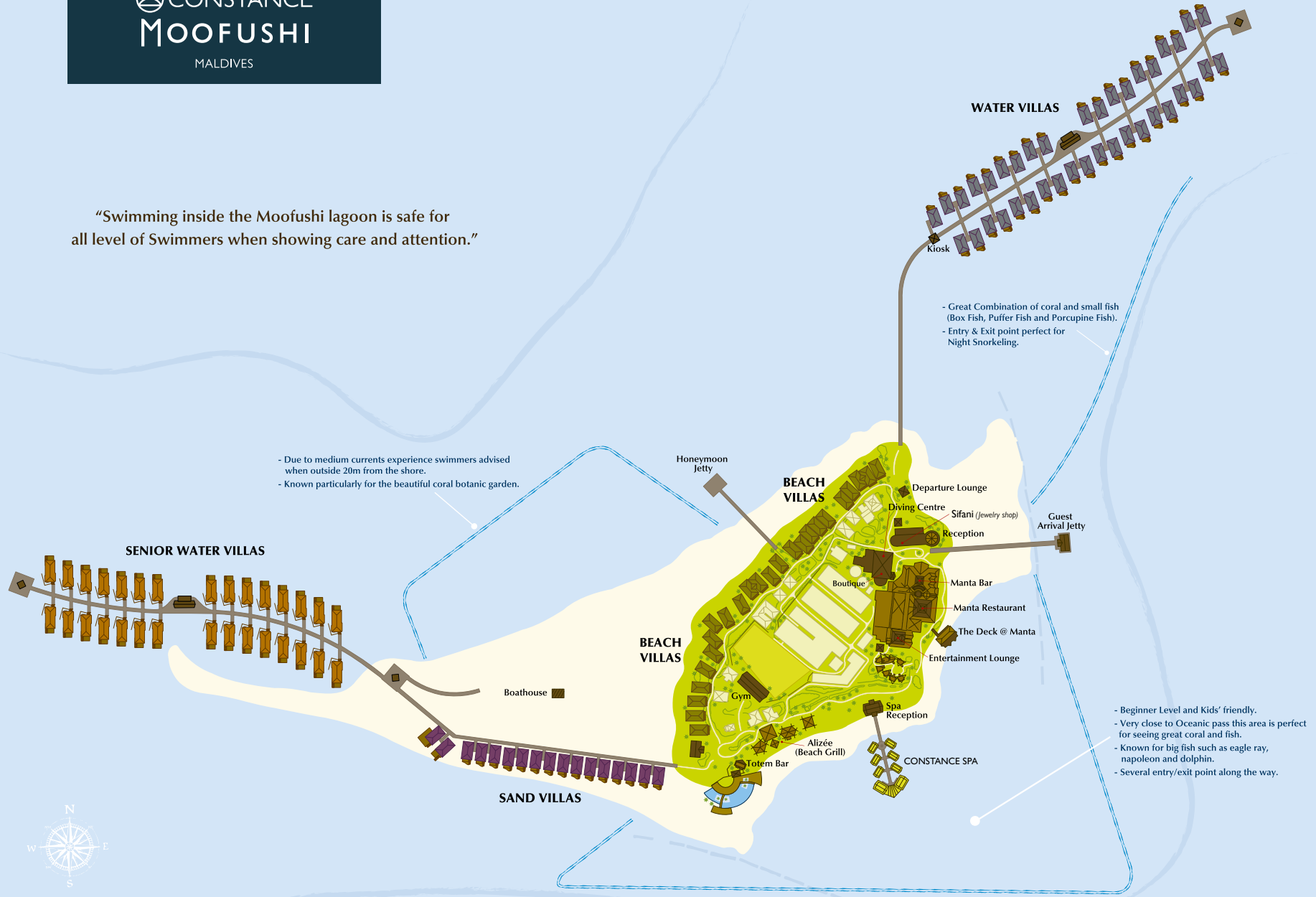
Il tempo di attesa per i trasferimenti in idrovolante può variare da 45 minuti a 2 ore. Dopo l'atterraggio al Constance Moofushi, il nostro Guest Relation Team incontra gli ospiti per fornire le informazioni utili all'arrivo e accompagnarli alla loro villa.

La nostra Lounge a Malè è aperta fino alle ore 21h00, disponibile anche per i clienti in partenza da Malè. Wi-Fi, snack e bevande sono a disposizione gratuitamente.

Vi ricordiamo che la franchigia bagaglio è di massimo 20 kg mentre il bagaglio a mano deve avere un peso massimo di 5 kg a persona.

Per il bagaglio in eccedenza viene addebitata una tariffa extra di USD 5.00 + GST 16% (tassa sui beni e servizi) per kg in eccesso o in ogni caso la tariffa in vigore di Trans Maldivian Airways, che deve essere pagata direttamente a Trans Maldivian Airways. Come da standard internazionali un bagaglio con un peso pari o eccedente ai 30 kg non è accettato.

"Swimming inside the Moofushi lagoon is safe for
 all level of Swimmers when showing care and attention."



WATER VILLAS

- Great Combination of coral and small fish (Box Fish, Puffer Fish and Porcupine Fish).
- Entry & Exit point perfect for Night Snorkeling.

- Due to medium currents experience swimmers advised when outside 20m from the shore.
- Known particularly for the beautiful coral botanic garden.

SENIOR WATER VILLAS

SAND VILLAS

- Beginner Level and Kids' friendly.
- Very close to Oceanic pass this area is perfect for seeing great coral and fish.
- Known for big fish such as eagle ray, napoleon and dolphin.
- Several entry/exit point along the way.

